

Brander AG
8162 Steinmaur ZH
Riedterstrasse 17

Postcheck 80-18579-I
Kantonalbank Dielsdorf
CHE-105.933.827 MWST

Telefon 044 853 06 22
Telefax 044 853 06 75

www.branderag.ch
info@branderag.ch

**Brander
AG**

**Metallbau
Bauelemente
Sicherheitstechnik**

A-Briefkasten rund

Stahlkonstruktion sendzimirverzinkt, wetterfest, pulverbeschichtet
302x412x408mm

Einzelbriefkästen sendzimirverzinkt pulverbeschichtet oder Roh



Arosa

RAL 3003 rubinrot,
302x412x408 mm



Albula

RAL 9010 reinweiss,
302x412x408 mm



Aarau

RAL7015 schiefergrau,
302x412x408 mm



Glarus

Stahlkonstruktion sendzimirverzinkt,
wetterfest, pulverbeschichtet dunkelgrün metallic
418x310x303mm



Genève farbig

418x310x303mm
Stahlkonstruktion sendzimirverzinkt,
wetterfest, pulverbeschichtet in weissaluminium, weiss oder graumetallic



Genève unbehandelt

Stahlkonstruktion sendzimirverzinkt,
wetterfest
418x310x303mm



Lugano anthrazitgrau

Aluminium mit Stahlrahmen Konstruktion,
wetterfest, pulverbeschichtet
RAL 7016 anthrazitgrau
400x310x310mm

Kap-2 Nr.-1 Deutsch Nov. 2011



Verbier farbig

Stahlkonstruktion sendzimirverzinkt,
wetterfest, pulverbeschichtet grau metallic,
in weiss oder weissaluminium
318x310x403mm



Vevey

Stahlkonstruktion sendzimirverzinkt,
wetterfest, pulverbeschichtet dunkelgrün metallic
302x302x408mm

Huberag

Einzelbriefkästen S1

Einzelbriefkästen geschliffener Chromstahl



Valbella

Aus geschliffenem Chromstahl, wetterfest
302x302x408mm



Gstaad

Aus geschliffenem Chromstahl, wetterfest
418x310x303mm



Locarno

Aus geschliffenem Chromstahl, wetterfest
400x310x288mm



Airola

Aus geschliffenem Chromstahl, wetterfest
302x412x408mm

Briefkasten Rustico



Rustico

Briefkasten ganzaluminium, pulverbeschichtet schwarz, wetterfest
315x310x392mm, (Masse ohne Dach)



Rustico 2er

Briefkasten ganzaluminium, pulverbeschichtet schwarz, wetterfest
601x310x392mm, (Masse ohne Dach)



Alu 400 8er Gruppe

Gruppen mit klassischer Front



Alu 300 8er mit verzinkten Stützen



Alu 400 8er Gruppe



Alu 300 6er Gruppe

Flache Front mit Auseckung



Alu 300 6er Gruppe mit Regenschutzleisten



Alu 300 24er Gruppe



Alu 400 4er Gruppe



Flache Front Detailansicht der Auseckung

Flache Front mit Bügel



Flache Front mit Bügel



Alu 300 36er Gruppe Flache Front mit Bügel



**Variante bei den
Modellen Alu 300 und
Alu 400:
Neues filigranes
Gehäuse**

Ganzalu- Konstruktion pulverbe-
schichtet mit schmalem Gehäu-
serand.
Sehr gepflegte und gediegene
Lösung für Designbewusste.



Gehäuse filigran

Fronten Alu 300



Klassische Front



Flache Front mit Auseckung



Flache Front mit Bügel



Flache Front Dessinal mit Auseckung



Flache Front Dessinal mit Bügel

Fronten Alu 400



Klassische Front



Flache Front mit Auseckung



Flache Front mit Bügel



Flache Front Dessinal mit Auseckung



Flache Front Dessinal mit Bügel

Fronten pulverbe- schichtet



Huberag



Ablagefach pulverbeschichtet



Brieffach pulverbeschichtet



Ganze Front pulverbeschichtet

Fronten farbig



Rundrohrstützen sind in 2 Ausführungen erhältlich:

1. zum Einbetonieren
2. zum Aufschrauben mit Bodenplatte



1. Monostütze verzinkt

Die einfache Variante passend zu allen Modellen aus Aluminium oder Stahl. Ø=48,3 mm. Länge: 114 cm



2. Monostütze Chromstahl

Die edle Monostütze für Einzelbriefkästen. Ø=42 mm. Länge: 114 cm



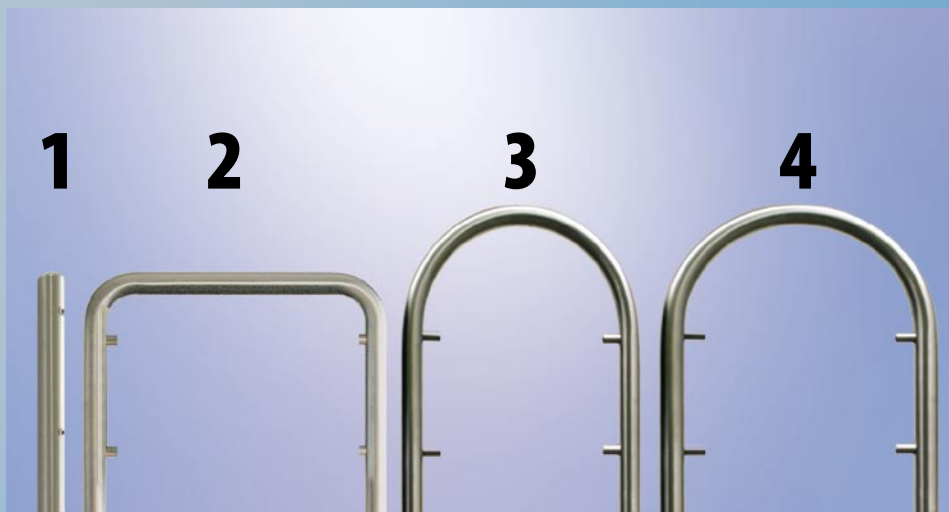
3. Monostütze verzinkt schwarz pulverbeschichtet zu Rustico

Passend zu Modell Rustico schwarz 1er. Ø=48,3 mm. Länge: 114 cm



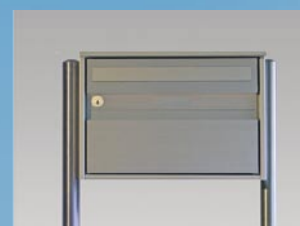
4. Wandkonsole Stahl feuerverzinkt

Wandkonsole für Einzelbriefkästen zur Wandmontage. Passend zu allen Einzelbriefkästen.



Rundrohrstützen sind in 2 Ausführungen erhältlich:

1. zum Einbetonieren
2. zum Aufschrauben mit einer Bodenplatte



1. Rundrohrseitenstützen aus Chromstahl

Diese runde Form wertet Ihren Briefkasten auf. Passt hervorragend zu den Chromstahl-Einzelbriefkästen und zu der eloxierten Ausführung. Ø=42 mmn



2. Rundrohrbügelstütze mit zwei 90° Bögen aus Chromstahl (Breitformat)

Die elegante und edle Stütze zum Modell Alu 400. Ø=42 mm



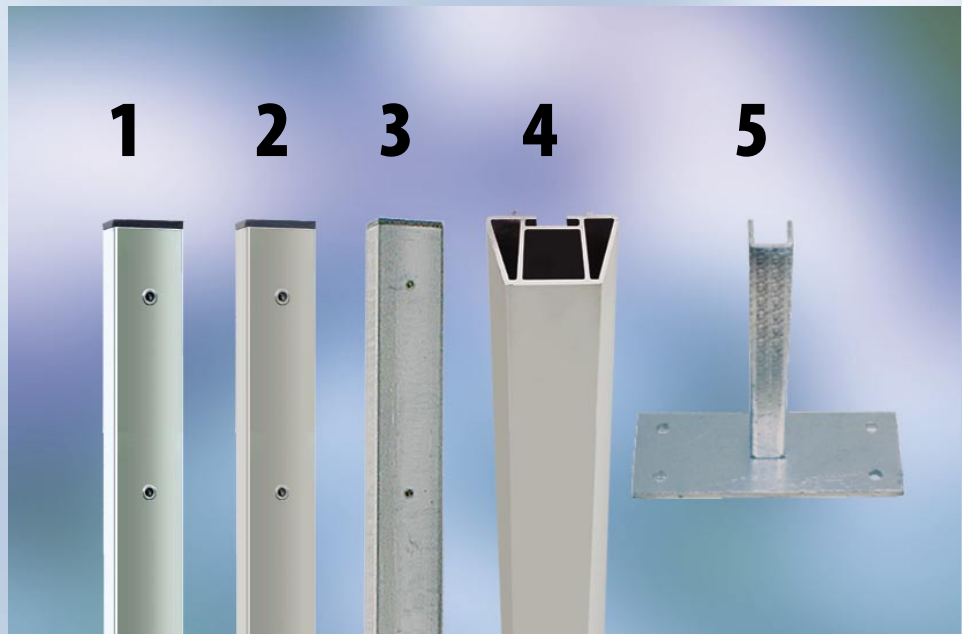
3. Rundrohrbügelstütze aus Chromstahl, 180° Bogen (Schmalformat)

Die edle Luxusausführung. Diese Stütze passt besonders gut zu den Modellen Airolo, Aarau, Albula und Arosa, Ø=42 mm.



4. Rundrohrbügelstütze aus Chromstahl mit 180° Bogen (Breitformat)

Die edle Luxusausführung. Ø=42 mm.



1. Chromstahlseitenstützen rechteckig

Vierkant Chromstahlseitenstützen – eine weitere edle Variante für Einzelbriefkasten oder Gruppenanlagen. 30 x 60 mm.

4. Trapezstützen aus Alu

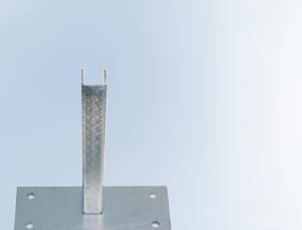
Sie können aus den beiden Ausführungen wählen, eloxiert (wie Abb.) oder farbig pulverbeschichtet wie der Briefkasten. 50 x 80 mm.



2. ALU-Seitenstütze rechteckig

Die edle Vierkant-Ausführung in Aluminium. Eloxiert oder farbig pulverbeschichtet. 40 x 80 mm oder 30 x 60 mm.

Die Trapezstützen können mit einer Traverse oben ergänzt werden.



3. Seitenstützen Stahl feuerverzinkt rechteckig

5. Bodenplatte für Alustützen

Bodenplatte aus Stahl feuerverzinkt. Geeignet für Bodenmontage zum Aufschrauben.



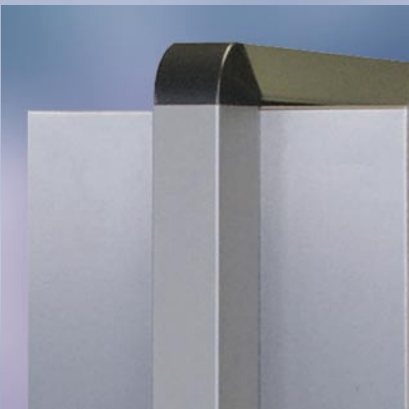
Trapezstützen aus Alu, einfach

Sie können wählen zwischen eloxierter oder farbig pulverbeschichteter Ausführung.



Trapezstützen aus Alu, doppelt

Sie können wählen zwischen eloxierter oder farbig pulverbeschichteter Ausführung.



Trapezstützen aus Alu, einfach mit Traverse oben

Sie können wählen zwischen eloxierter oder farbig pulverbeschichteter Ausführung.



Trapezstützen aus Alu, doppelt mit Traverse oben

Sie können wählen zwischen eloxierter oder farbig pulverbeschichteter Ausführung.

Trapezstützen für Gruppen S4



Stützen aus Alu vierkant,
 Sie können wählen zwischen Aluminium eloxierter Ausführung oder farbig pulverbeschichtet.



Stützen aus Chromstahl, vierkant
 Vierkant Chromstahlstützen passend zu allen Chromstahlbriefkasten und Aluminiumbriefkasten. Ebenfalls für Gruppenanlagen in Chromstahl geeignet.



Stützen aus Stahl verzinkt, vierkant
 Eine günstige Variante für Ihre Gruppenkombinationen.



Seitenwandverlängerung als Stützen

Elegantes Sondermodell. Modernes Design. Langlebige Alu-Konstruktion, pulverbeschichtet. Zum Aufschrauben.





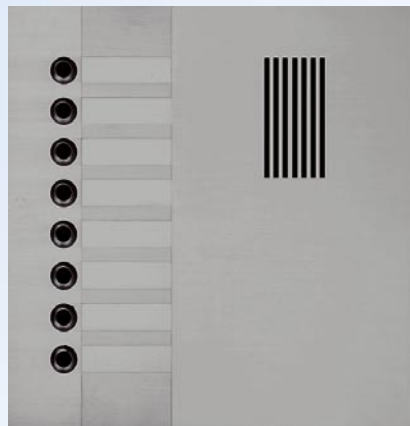
4. Standardsonnerietaster für Innenanlagen



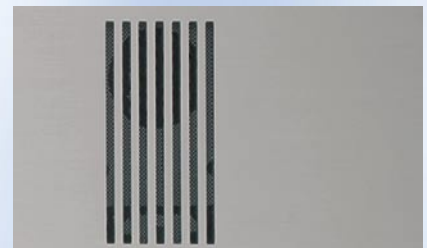
5. Standardsonnerietaster mit Nässe-schutz für Aussenanlagen



6. Wasserdichter und edler Sonnerietaster



2. Sonnerieplatte eloxiert zu Alu 300

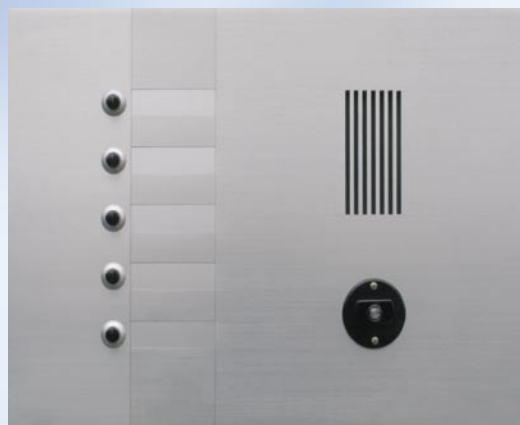


7. Fräsung für bauseitige Gegensprech-anlage

1. Sonnerieplatte Schmalformat in Sonneriekasten 1 bis 4 Briefkasten hoch



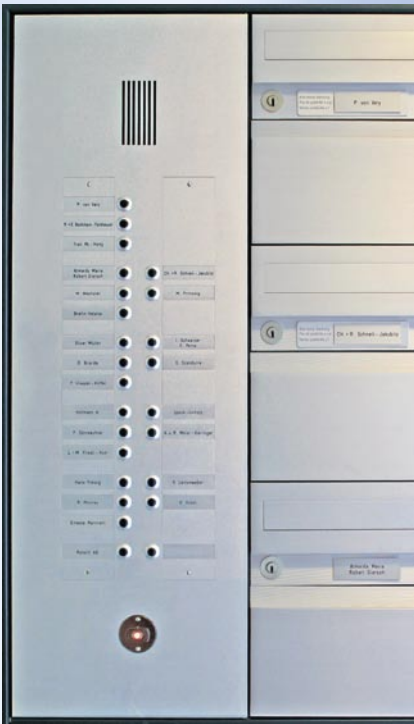
8. Lichttaster ohne Nässe-schutz für Innenanlagen



3. Sonnerieplatte eloxiert zu Alu 400



9. Lichttaster mit Nässe-schutz für Aus-senanlagen



1.



2.



3.

Sonderausführungen sind möglich.



4.



5.



Pulverbeschichtung



Was ist Pulverbeschichtung?

Bei der Pulverbeschichtung handelt es sich um eine lösungsmittelfreie Oberflächenbeschichtung für die farbliche Gestaltung von Metallteilen. Die Beschichtung eignet sich sowohl für Aussen- wie auch Innenanwendung. Die modernen Beschichtungspulver zeichnen sich vor allem durch ihre hohe UV-Beständigkeit und ihre hervorragende Alterungsbeständigkeit aus. Die Pulverbeschichtung in ihrer heutigen Qualität wird bezüglich Farbtreue und Umweltverträglichkeit selbst

höchsten Ansprüchen gerecht. Alle unsere pulverbeschichteten Produkte besitzen das Gütesiegel QUALICOAT, wodurch diese einer strengen Qualitätsprüfung unterliegen.



Was versteht man unter Standardfarbe?

Die Alu 300 und Alu 400 Briefkasten können in 4 Standardfarben ohne Aufpreis pulverbeschichtet werden. Sepiabraun, Reinweiss, Weissaluminium oder Grau metallic. Eigene Farbwünsche berücksichtigen wir gerne.

- 1 Sepiabraun (RAL 8014)
- 3 Reinweiss (RAL 9010)
- 5 Weissaluminium (RAL 9006)
- 6 (dunkel) grau metallic



RAL und NCS Farben

Unbegrenzte Farbauswahl
 Sie können aus allen RAL-Farben oder NCS-Farben für die Pulverbeschichtung auswählen. Sie haben auch unbegrenzte Kombinationsmöglichkeiten in der Farbgestaltung. Nicht nur das Gehäuse, sondern auch das Briefkastenfach oder das Paketfach können individuell pulverbeschichtet werden. Ebenso können die Stützen pulverbeschichtet werden.





Beleuchtung

Beleuchtungselemente für Briefkästen.
Damit Sie Ihre Post auch finden, wenn es dunkel ist.
Wir stellen für Sie individuelle Beleuchtungen nach Ihren Vorgaben und Ideen her.





Alu Durchgehend Modelle Alu 300 und 400

Durchgehende Briefkasten sind von beiden Seiten zu öffnen. Exzellenter Bedienungskomfort.



Detail Sicherheitsbriefkasten

Sicherheitsbrief- kasten Alu 300 und 400

Für Ihre Sicherheit. Ideal für Gemeinden, Grossbetriebe und Verbände. Mit Diebstahlsicherung, in breiter (Modul 400), und schmaler (Modul 300) Ausführung. Allwettertauglich, empfohlen wird die Regenschutzleiste. Kann mit einem Paketfach erweitert werden.





Spezialmodelle

Wir sind in der Lage Ihre individuellen Wünsche umzusetzen. Nehmen Sie mit uns Kontakt auf. Wir beraten Sie gerne.



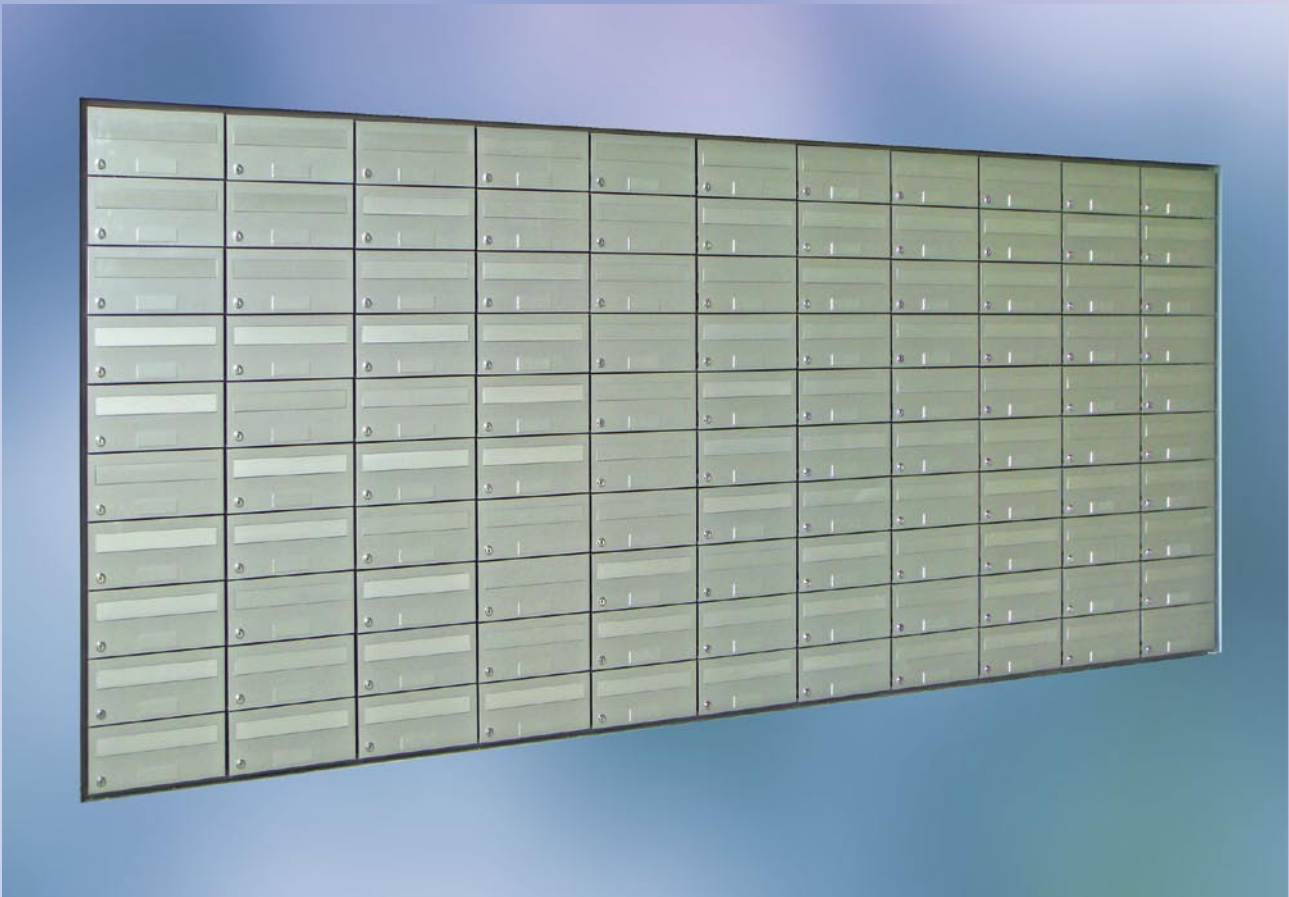
Bandung linke Seite

Bei den Alu-Gruppen ist es möglich, die Briefkästen links zu banden.



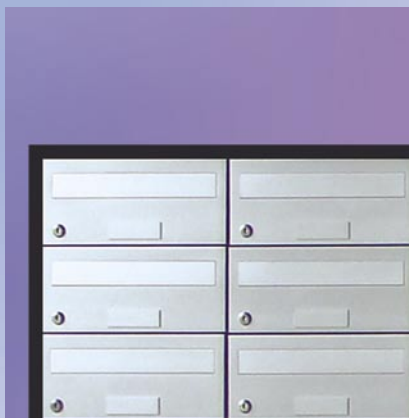
Beschriftungs- elemente

Briefkasten mit Beschriftungstafeln. Das elegante Modulsystem für Ihre Beschriftungen. Ganzalukonstruktion, rostfrei und langlebig. Ideal kombinierbar mit Ihrer Gruppenanlage.



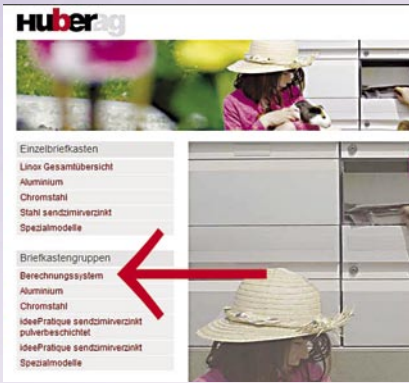
Brieffächer Alu 300 und Alu 400

Ideale Lösung Für interne Postverteilung.
 Platzsparende formschöne
 Alu- Elemente.
 Besonders geeignet für Schulen, Büroge-
 bäude, Spitäler, Altersheime etc.
 Nicht Postkonform.



Briefkastengruppen Modell Alu 300/Alu 400

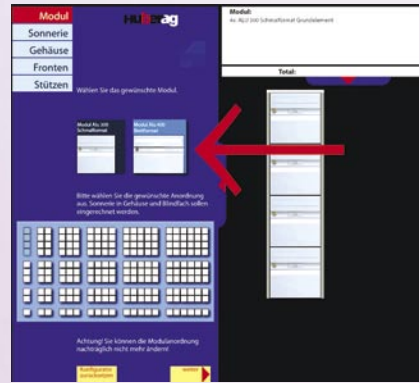
Anleitung für den Gebrauch des Berechnungssystems



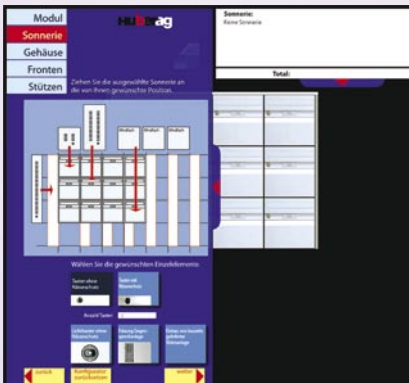
Auf der Homepage www.huber-ag.ch können Sie das Berechnungssystem starten.



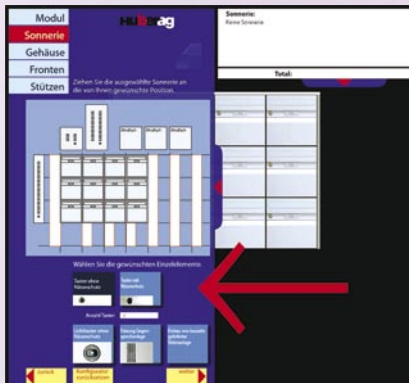
Auf dem Feld „Konfigurator für Briefkastengruppen“ starten Sie das Programm. Klicken Sie auf „weiter“.



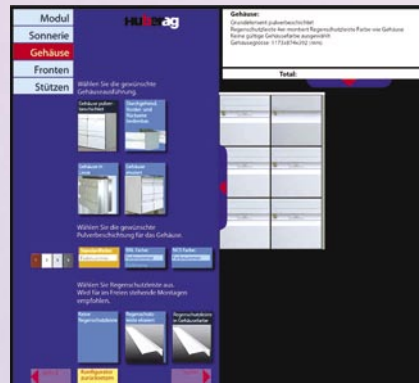
Wählen Sie Modul 300 oder Modul 400. Bestimmen Sie die Grösse der Anlage und klicken Sie auf „weiter“.



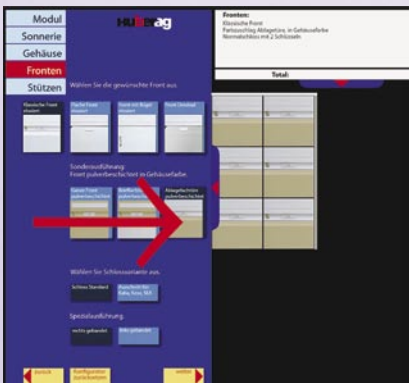
Bestimmen Sie das Sonneriefach und, wenn gewünscht, ein oder mehrere Blindfächer. Ziehen Sie die am Rand stehenden Elemente ins Bild an die gewünschte Stelle.



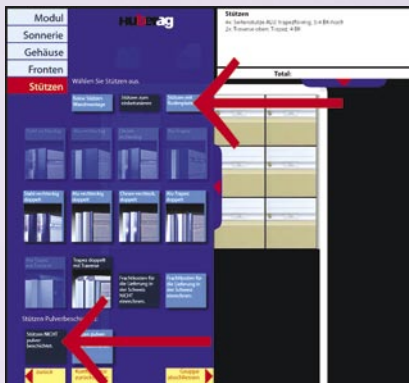
Bestimmen Sie die benötigte Anzahl Taster, wenn nötig den Lichttaster, den Ausschnitt für Gegensprechanlage oder den Ausschnitt für die Videoüberwachung. Klicken Sie auf „weiter“.



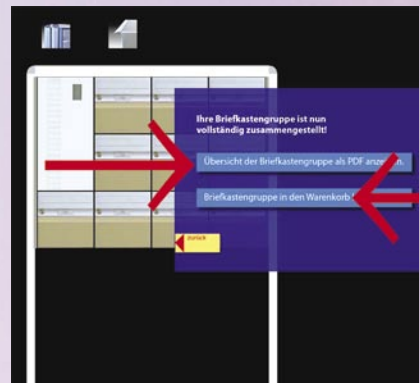
Wählen Sie die gewünschte Ausführung und Farbe des Gehäuses und der Regenschutzleiste. Wenn Sie keine Regenschutzleiste benötigen, können Sie dies eingeben. Klicken Sie auf „weiter“.



Bestimmen Sie die Ausführung und die Farbe Ihrer Front. Bestimmen Sie die Schlossvariante und die gewünschte Bandung (links oder rechts). Klicken Sie auf „weiter“.



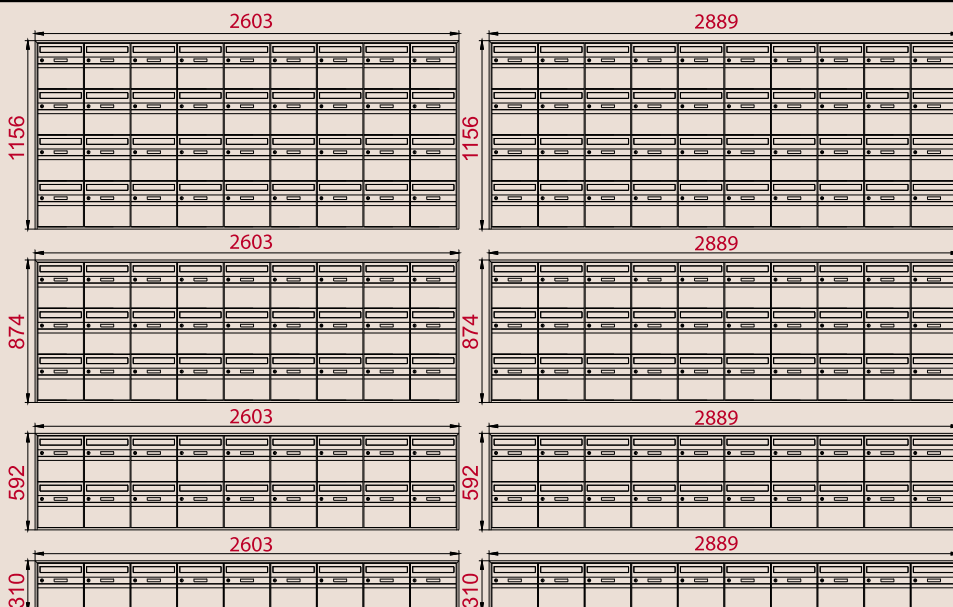
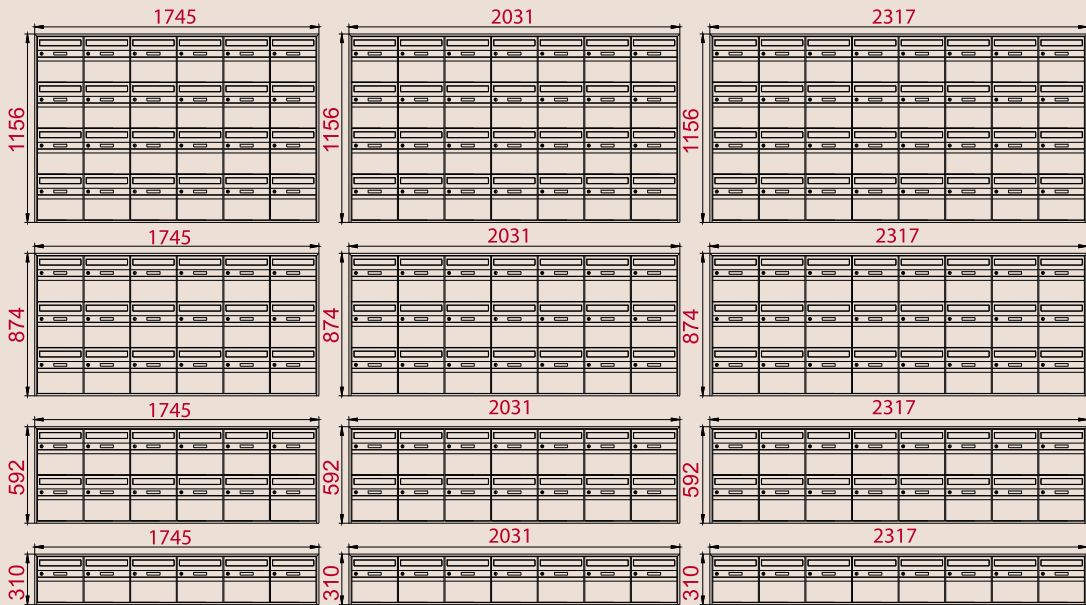
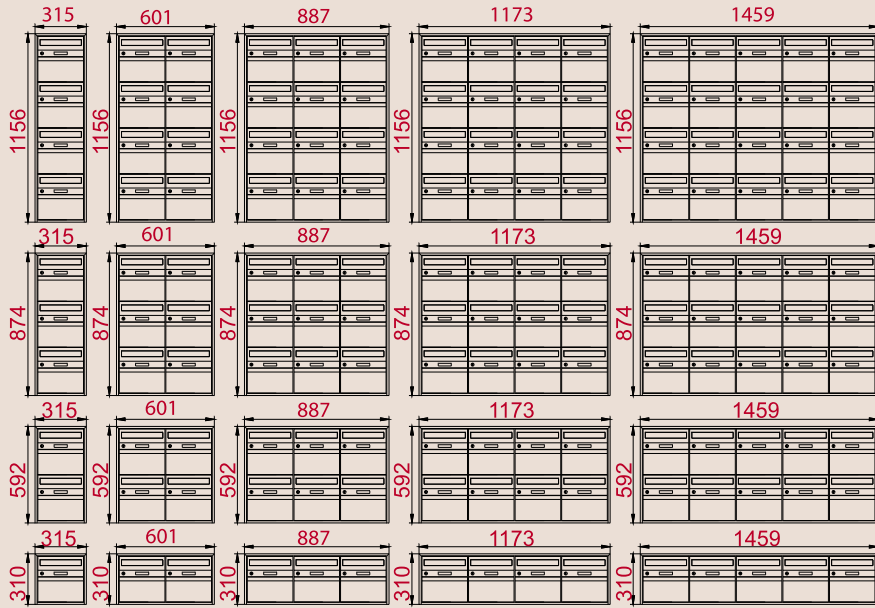
Legen Sie fest, welche Stützenvariante Sie benötigen. Sie können die Farbe der Stützen festlegen. Klicken Sie auf „weiter“. Je nach Browsereinstellung erscheint eine Sicherheitswarnung. Klicken Sie hier auf senden, denn es besteht keine Gefahr.



Sie können nun Ihre Auswahl als PDF ansehen oder ausdrucken. Es besteht auch die Möglichkeit, die Zusammenstellung direkt in den Warenkorb zu legen und die Bestellung vorzunehmen.

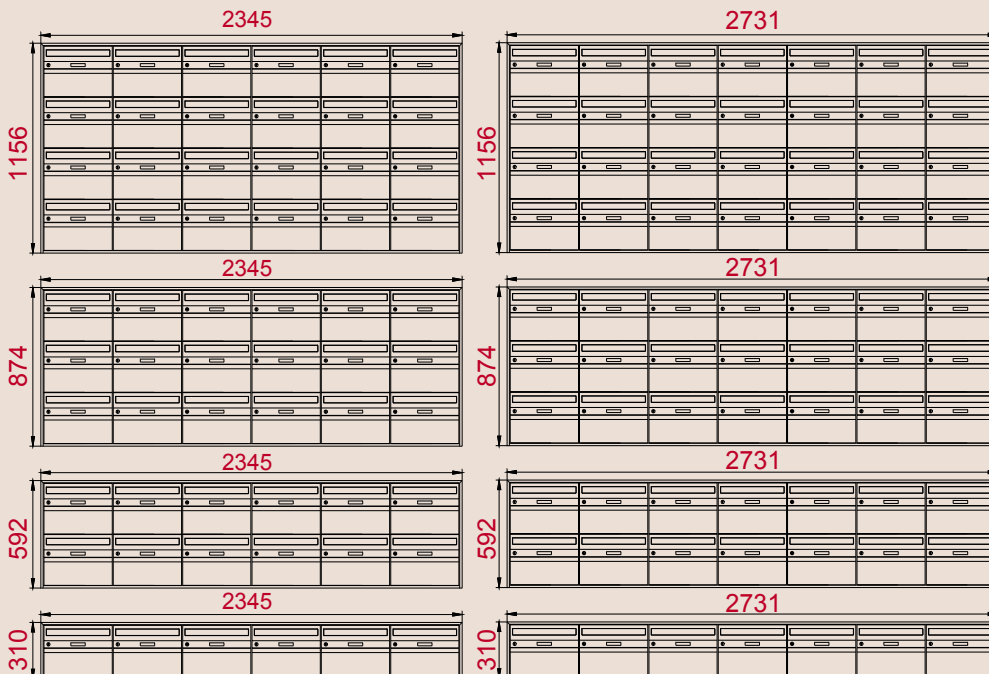
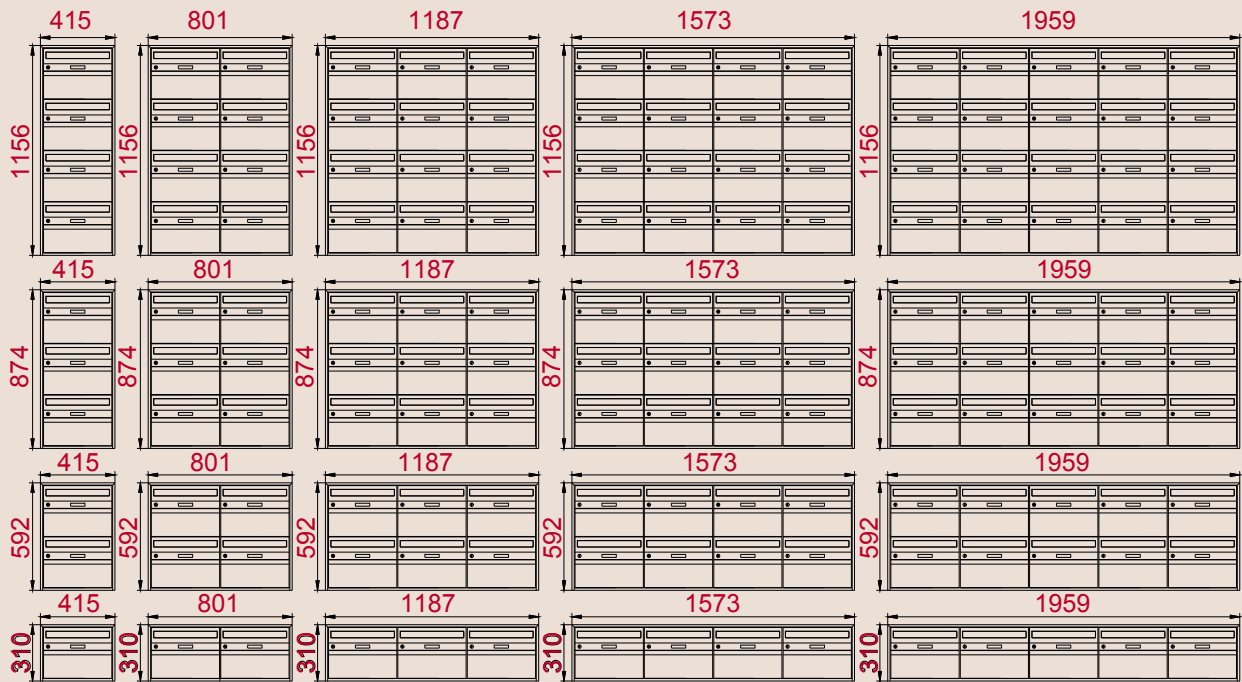
**Für weitere Fragen:
061 785 90 90**

Massblatt für Gruppenanlagen Modul 300



Tiefe Alu 300= 392 mm

Massblatt für Gruppenanlagen Modul 400



Tiefe Alu 400=292 mm



Postnorm

Der richtige Standort für Einfamilienhäuser und Häusergruppen (inkl. Reiheneinfamilienhäuser)

Stellen Sie den Briefkasten an der Grundstücksgrenze beim allgemein benutzten Zugang zum Haus bzw. zur Häusergruppe auf. Falls die Vorschriften verschiede-

ne Standorte erlauben, wählen Sie bitte denjenigen, der am nächsten an der Strasse liegt.

Der richtige Standort für Mehrfamilien- und Geschäftshäuser

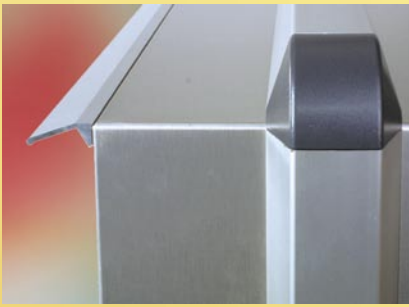
Hier können die Briefkästen im Bereich der Hauseingänge platziert werden. Voraussetzung dazu: eine gemeinsame Anlage, die frei zugänglich ist (nicht hinter abgeschlossener Eingangstüre). Wählen Sie als Standort eine gut beleuchtete Stelle möglichst neben der Klingelvorrichtung (Sonnerie).

Der Hauseigentümer kommt dafür auf, dass ein frei zugänglicher Briefkasten mit einem Brief- und einem Ablagefach eingerichtet wird. Unten aufgeführt, die Grösse, welche ein Briefkasten aufweisen muss.

Für weitere Informationen:
www.post.ch

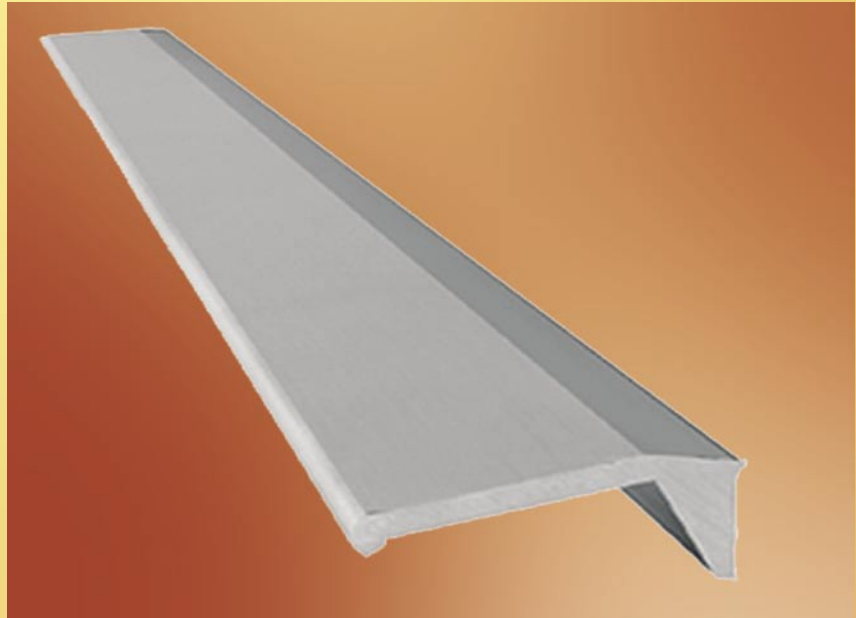
Abmessungen in cm (Mindestmasse, innen)

Brieffach Innen					Ablagefach Innen			
	Höhe	Breite	Tiefe	Einwurföffn.	Höhe	Breite	Tiefe	Oeffnung
liegend	10	25	35,5	25x2,5	15	25	35,5	15x25
quer liegend	10	35,5	25	35,5x2,5	15	35,5	25	15x35,5



Regenschutzleiste farblos eloxiert oder pulverbe- schichtet

Bei Briefkästen, welche der Witterung ausgesetzt sind, empfehlen wir in jedem Fall Regenschutzleisten. Regenschutzleisten schützen Ihre Post vor Nässe.



Schlösser

Schloss mit 2 Schlüssel.
Standardschloss (Eigenmarke), passend
zu allen Huber Modellen.



SEA, KABA, KESO, DOM - Ausschnitte

Zylinder

SEA: 6.249.00.00.00.00.11
KABA: 1031
KESO: 13.031.025.20
DOM: 382/23

Riegel

SEA: T09.918.178.99
KABA: 1061-6W1
KESO: F2
DOM: 578